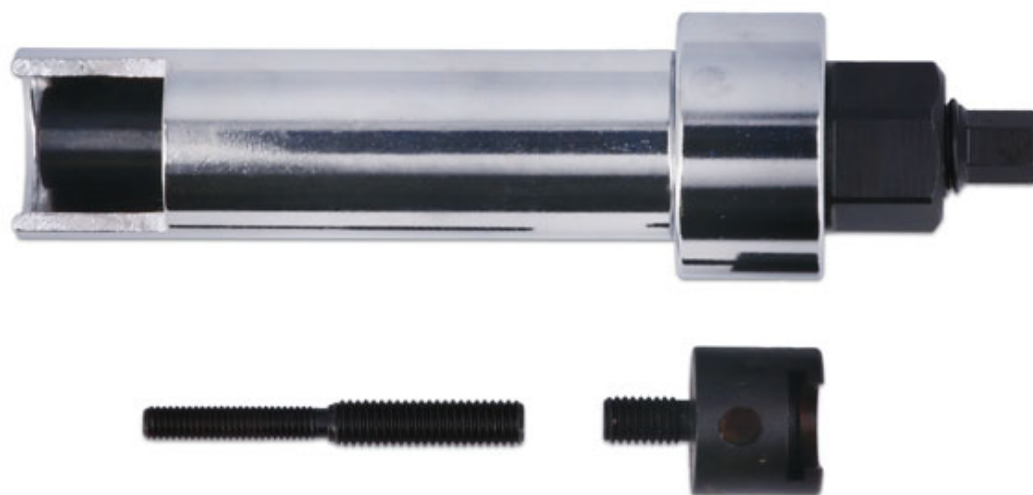


Extracteur d'arbre d'embrayage - pour PSA, Fiat

Les véhicules répertoriés ci-dessous utilisent un système d'embrayage à tirer, ce qui signifie qu'il est nécessaire de déposer d'abord l'axe de pivot de fourche d'embrayage avant de pouvoir déposer la transmission. L'extracteur d'axe 8211 est spécialement conçu pour permettre d'extraire l'axe avec la transmission toujours dans le véhicule.



Additional Information

- Extracteur d'axe de fourchette d'embrayage pour les embrayages de type dit tiré installés sur les camionnettes PSA et Fiat.
- Les applications comprennent : Citroën Dispatch (de 1995 à 2006), Relay (de 1994 à 2006), Synergie MPV (de 1995 à 2002) ; Fiat Ducato (de 1994 à 2002) ; Peugeot 806 (de 1994 à 2002), Boxer (de 1994 à 2002), Expert (de 1996 à 2006).
- Conçu pour se fixer sur l'axe de la fourchette d'embrayage à l'extérieur de la transmission et extraire l'axe avant la dépose de la boîte de vitesses.
- Équivalent de l'OEM Fiat 1.870.873.000, PSA 5708-T.G.
- À utiliser conformément aux instructions du constructeur.

<http://lasertools.co.uk/product/8211>

